

ZASTOSOWANIE

Złącza kablowe SN przeznaczone są do rozdziału energii elektrycznej w kablowych liniach średniego napięcia o układzie pierścieniowym lub promieniowym.

WYKONANIE

Obudowa złącza kablowego SN składa się z dwóch elementów: bryły głównej oraz dachu. Oba elementy są wykonane z betonu samozagęszczalnego SCC klasy C30/37. W dolnej części bryły głównej znajdują się otwory wyposażane w przepusty umożliwiające wprowadzenie kabli do rozdzielnicy SN. Obsługa rozdzielnicy SN odbywa się z zewnątrz przy otwartych drzwiach ZKSN.

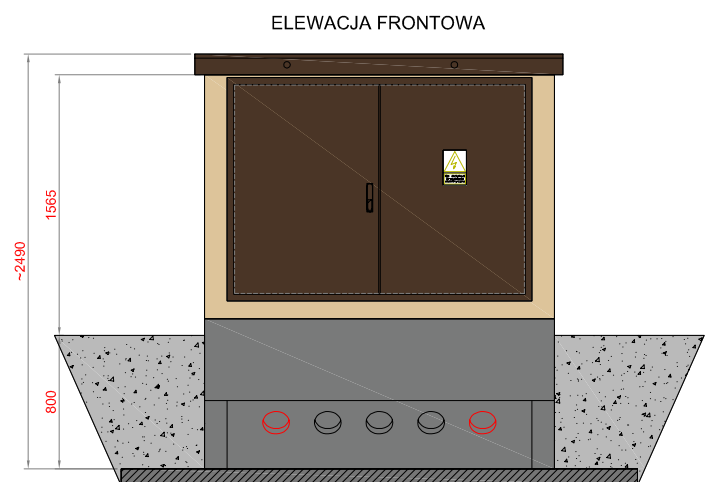
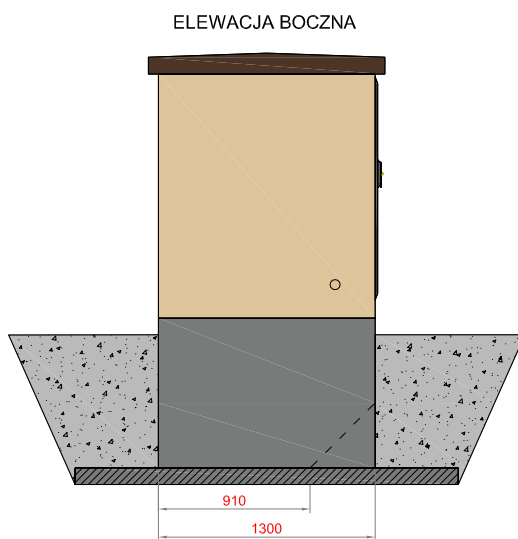
ZKSN są oferowane w dwóch wielkościach obudów:

ZKSN 130/210 – o szerokości zewnętrznej 1,3 m i długości zewnętrznej 2,1 m.

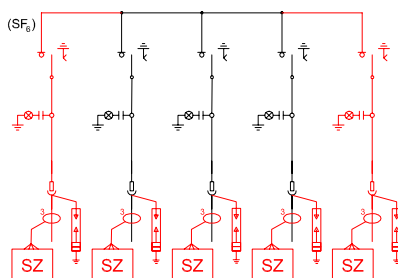
ZKSN 160/290 - o szerokości zewnętrznej 1,6 m i długości zewnętrznej 2,9 m.

Złącza kablowe mogą być wyposażone w rozdzielnice SN w izolacji gazowej SF6 wszystkich wiodących producentów.

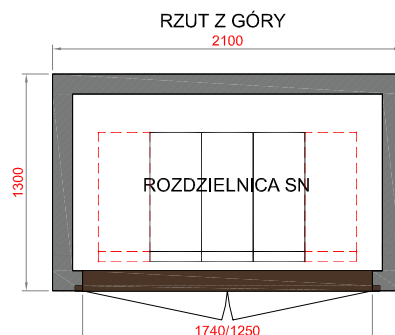
ZKSN 130/210



SCHEMAT ELEKTRYCZNY ZŁĄCZA SN

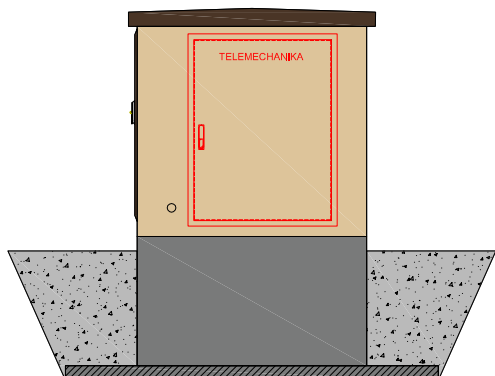


*Kolorem czerwonym zaznaczone wyposażenie opcjonalne.

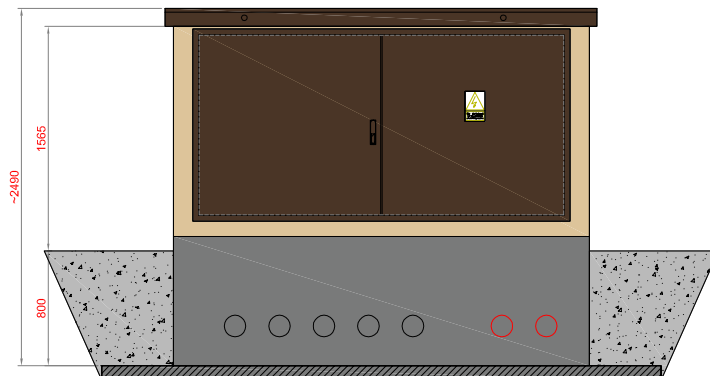


ZKSN 160/290

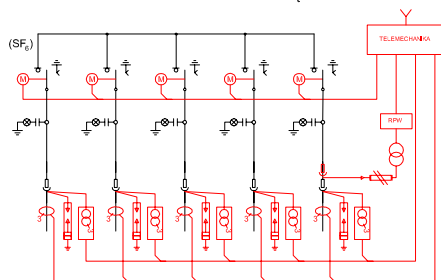
ELEWACJA BOCZNA



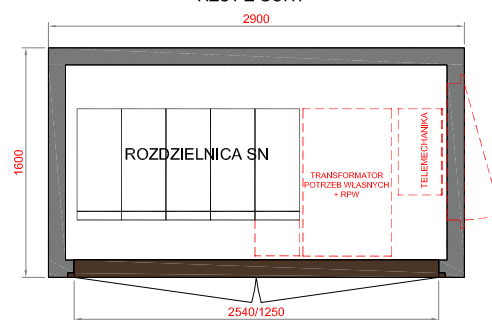
ELEWACJA FRONTOWA



SCHEMAT ELEKTRYCZNY ZŁĄCZA SN



RZUT Z GÓRY



*Kolorem czerwonym zaznaczone wyposażenie opcjonalne.

** W przypadku montażu sensorów napięciowych brak możliwości montażu ograniczników przepięć.

